

Lizenzierung von Office 2021

Lizenzierung von Office 2021

Inhaltsverzeichnis

1.	1. Variante der Lizenzierung	2
	1.1 Onboarding – Installation des PCs / Laptops	2
	1.2 Kunde hat das vorinstallierte Office gelöscht	2
2.	2. Variante der Lizenzierung	3
	2.1 Zuordnung des Product-Keys / Lizenz zum Microsoft Konto	3
	2.2 Kaufbeleg unbedingt aufbewahren	3
3.	Mehrfachzuordnung von Product-Keys zu einem Microsoft Konto	4
	3.1 Zuordnung mehrerer Product-Keys zu einem Microsoft Konto	4
	3.2 Lizenzen ausgeschiedener Mitarbeiter auf PCs neuer Mitarbeiter übertragen	4
I.	Abbildungsverzeichnis	7

Info: Es ist maximal der Einsatz von 25 Lizenzen von Office 2021 pro Unternehmen erlaubt. Wer mehr benötigt muss zu Microsoft 365 wechseln.

1. 1. Variante der Lizenzierung

Der Kunden hat einen OEM PC mit vorinstalliertem und bezahltem Office 2021 erworben

1.1 Onboarding – Installation des PCs / Laptops

Wenn der Kunde seinen PC onboarded, muss er sich mit seinem Microsoft Konto verbinden. Hat er keins, muss er eins erstellen.

Denn die Office Lizenz wird dann auf sein Microsoft Konto bzw. den PC den er mit seinem Microsoft Konto verknüpft, geschlüsselt und ist unter accounts.microsoft.com und <https://setup.office.com> einzusehen.

1.2 Kunde hat das vorinstallierte Office gelöscht

Wenn der Kunde seinen PC aufgesetzt hat, mit seinem MS Konto angemeldet ist, dann Office löscht, sollte er nach einer Neuinstallation von Office trotzdem ein lizenziertes Produkt haben und Office 2021 nutzen können.

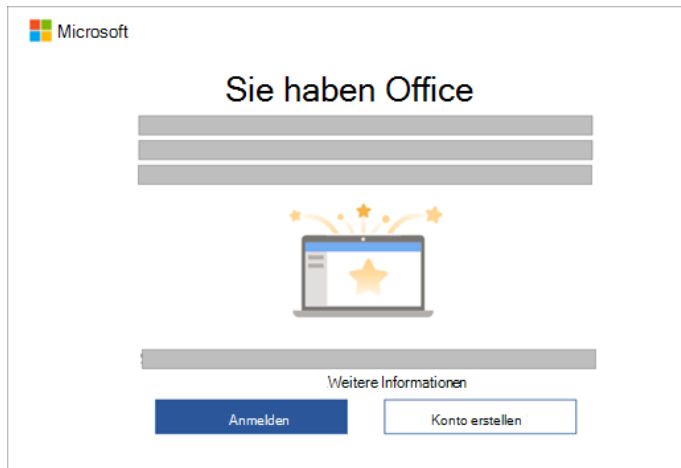


Abbildung 1: Lizenziertes Office 2021, wenn der PC mit dem MS-Konto verbunden wurde

Anmerkung: Der Schlüssel wird im Konto „unsichtbar gespeichert“. Das bedeutet, der Product-Key ist nicht ersichtlich, da er bei der Installation als digitaler Key übertragen wird. Eine spätere Installation auf einem neuen Device ist somit **ohne** einen Product-Key jederzeit möglich.

Info: Wenn der Kunde sein neu erworbenes Device mit bezahltem Office 2021 mit einem eigenen Image bespielt, ohne vorher ein korrektes Windows 11 Onboarding mit seinem Microsoft Konto durchzuführen, ist der Product-Key verloren. Denn dieser ist verschlüsselt in der Registry des OEM-Builds von Windows 11 verankert.

2. 2. Variante der Lizenzierung

Der Kunden hat Office 2021 nach dem Kauf und der Installation des PCs erworben

2.1 Zuordnung des Product-Keys / Lizenz zum Microsoft Konto

Ein Product-Key ist ein eindeutiger, aus 25 Zeichen bestehender alphanumerischer Code, der zum Abrufen und Aktivieren des Office-Produkts benötigt wird. Es ist nicht möglich, es ist nicht möglich neue Version von Office mit dem Product-Key eines älteren (oder anderen) Office-Produkts zu aktivieren.

Auf der Rückseite der Karte in der Office-Produktverpackung ist der 25-stellige alphanumerischen Code (Product-Key) zu finden. Bei einem Kauf im Fachhandel kann es vorkommen, dass der Product-Key auf dem Kaufbeleg gedruckt ist. Wenn Office von einem PC-Hersteller gekauft wurde, finden man den Key auch, abweichend von der Variante, in der PC-Verpackung. Das Ganze ist herstellerabhängig. Product-Key-Beispielformat: XXXXX-XXXXX-XXXXX-XXXXX-XXXXX

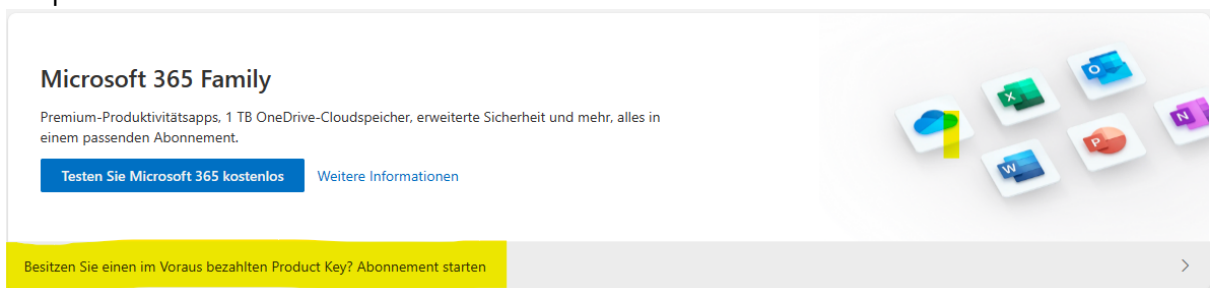


Abbildung 2: Office 2021 als "Vorausbezahltes Produkt" aktivieren (gelbe Markierung)

2.2 Kaufbeleg unbedingt aufbewahren

Nachdem der Product-Key dem Microsoft-Konto zugeordnet wurde, können sich Kunden unter accounts.microsoft.com oder <https://setup.office.com> anmelden, um Office zu installieren und zu verwalten.

Es empfiehlt sich außerdem, den Product-Key an einem sicheren Ort aufzubewahren.

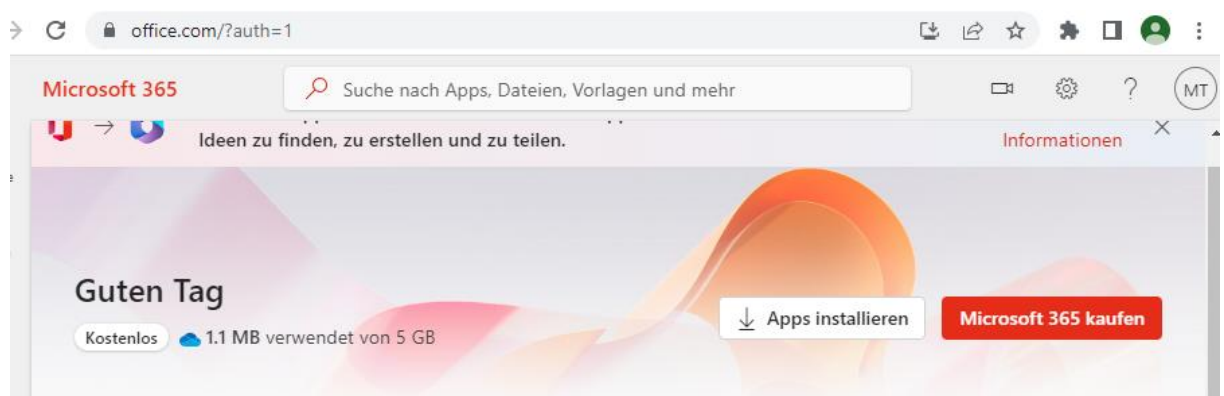


Abbildung 3: Auf Office.com angemeldet um Apps zu installieren

3. Mehrfachzuordnung von Product-Keys zu einem Microsoft Konto

Der Kunde hat mehrere Lizenzen von Office 2021 erworben und diese alle einem Microsoft Konto „zugewiesen“

3.1 Zuordnung mehrerer Product-Keys zu einem Microsoft Konto

Auch wenn der Kunde bspw. 9 Lizenzen einem Konto / PC zugewiesen hat, hat dies keine Auswirkungen auf die übrigen Lizenzen solange diese nicht einem anderen Gerät mit dem gleichen Konto zugeordnet wurden. Es kann immer nur eine Office 2021 Lizenz einem Gerät zugewiesen und aktiviert werden.

Das Nutzen mehrerer Geräte mit einer Office 2021 Lizenz ist somit nicht möglich. Die anderen 8 Lizenzen kann er für andere Accounts und Geräte nutzen und diesen zuweisen.

Anmerkung: Es empfiehlt sich, dass der Kunde oder sein Administrator die Product-Keys bspw. in Excel verwalten, um so festzuhalten, welcher Key welchem Nutzer und Device zugeordnet wurde.

Des Weiteren erfolgt die Zuweisung **nur** „Device based“ und im Microsoft Konto ist ersichtlich welches Gerät dem Nutzer / Microsoft Konto zugeordnet wurde.

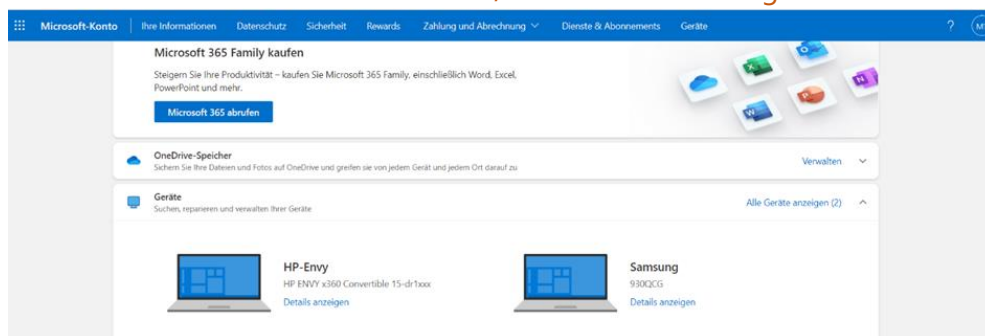


Abbildung 4: Dem Microsoft Konto zugeordnete Geräte

3.2 Lizenzen ausgeschiedener Mitarbeiter auf PCs neuer Mitarbeiter übertragen

Sollte ein Mitarbeiter ausscheiden, oder ein Device ersetzt werden müssen, muss die Lizenzzuordnung von Office 2021 zum Gerät im Microsoft Konto aufgehoben werden.

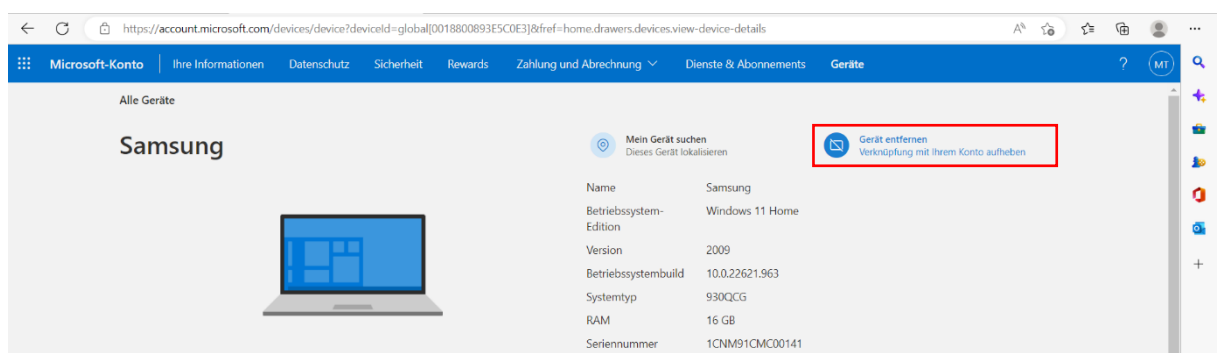


Abbildung 5: HP Envy aus dem Nutzerkonto entfernen und Lizenz von Office 2021 freigeben

Danach muss das Prozedere zur Aktivierung wiederum mit der Eingabe des Product-Keys und Zuweisung zu einem bestehenden Konto/Gerät (bspw. bei. Gerätewechsel) oder neuem Konto/Gerät (bspw. bei Mitarbeiterwechsel) gestartet werden.

Dies ist jedoch nicht ohne weiteres möglich, da in der Microsoft Datenbank, diese Lizenz immer noch dem ursprüngliches Device zugeordnet ist.

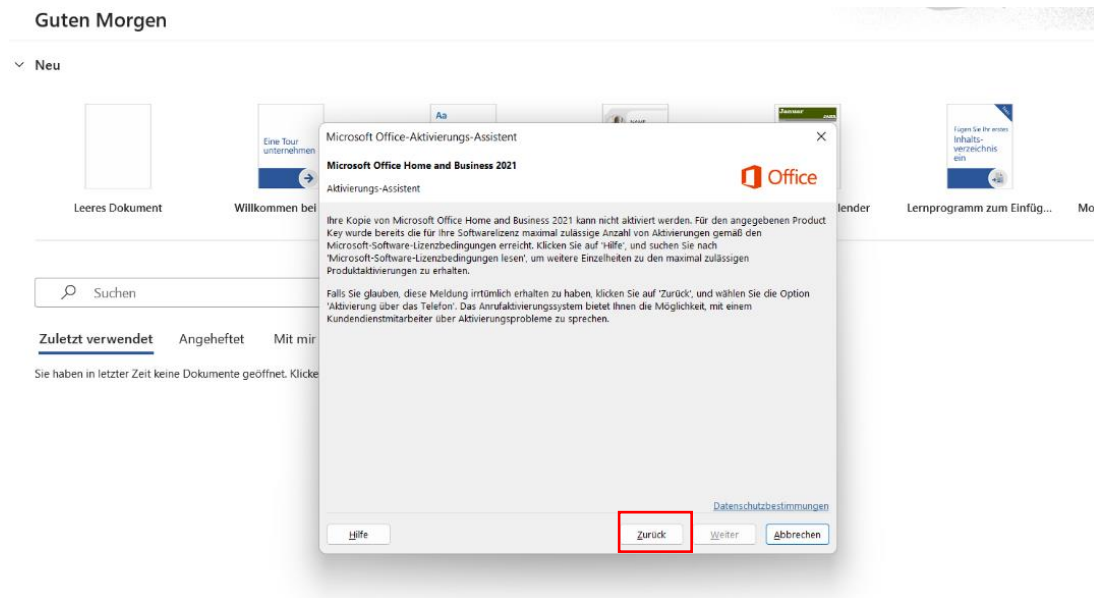
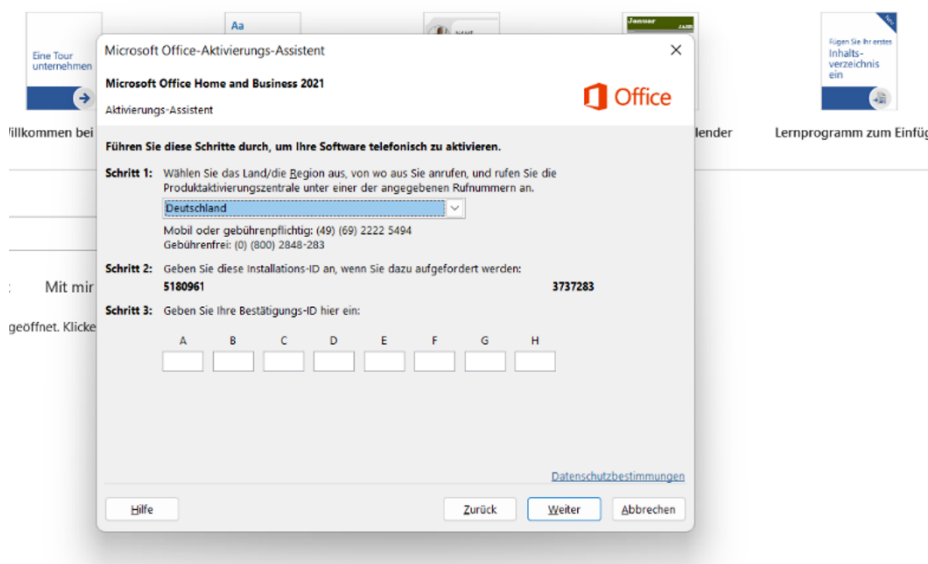
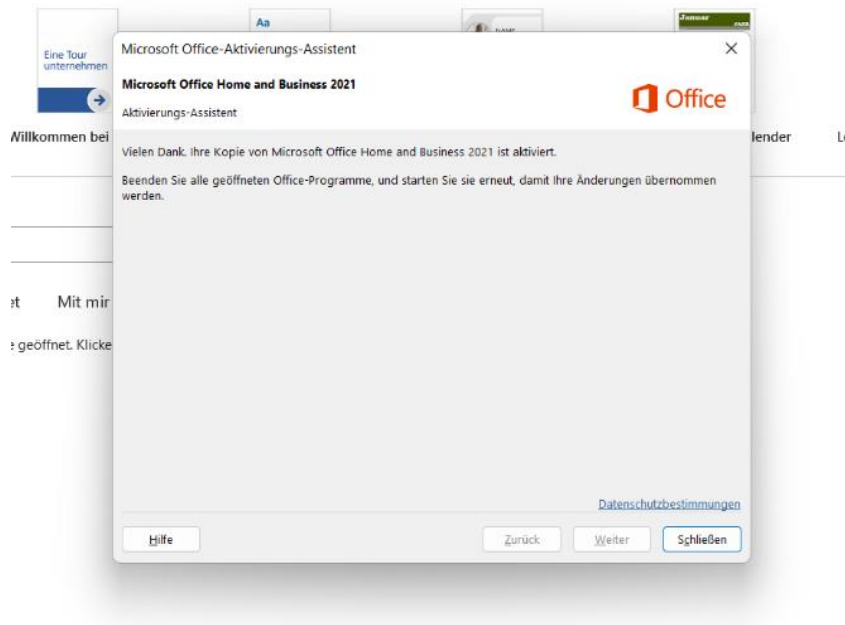


Abbildung 6: Über Zurück-Button zur telefonischen Aktivierung wechseln

Der Kunde muss jetzt über den Zurück-Button den Assistenten zur telefonischen Aktivierung aufrufen. Hierüber gelangt er zur MS Produktaktivierungszentrale und muss die im Aktivierungsassistenten auf dem PC angezeigten 9 Zahlenblöcke a 6 Ziffern nach Aufforderung ins Telefon eingeben.



Nachdem diese eingetragen wurden, ist Office 2021 erneut auf den User bzw. dessen verwendetes Gerät geschlüsselt und aktiviert.



Fazit:

Man kann eine bereits zugewiesene Lizenz von Office 2021 durch Einhalten oben aufgeführter Schritte erneut einem neuen PC und oder neuen Mitarbeiter zuweisen. Wichtig ist dabei, dass nur **eine** Person die Kontrolle und Kenntnis über die Product-Keys hat und diese bspw. in Excel dezentral verwaltet. Das sollte bei maximal 25 Lizenzen, die lizenzrechtlich von KMUs genutzt werden dürfen, auch kein Problem sein.

I. Abbildungsverzeichnis

ABBILDUNG 1: LIZENZIERTES OFFICE 2021, WENN DER PC MIT DEM MS-KONTO VERBUNDEN WURDE	2
ABBILDUNG 2: OFFICE 2021 ALS "VORAUSBEZAHLTES PRODUKT" AKTIVIEREN (GELBE MARKIERUNG)	3
ABBILDUNG 3: AUF OFFICE.COM ANGEMELDET UM APPS ZU INSTALLIEREN	3
ABBILDUNG 4: DEM MICROSOFT KONTO ZUGEORDNETE GERÄTE	4
ABBILDUNG 5: HP ENVY AUS DEM NUTZERKONTO ENTFERNEN UND LIZENZ VON OFFICE 2021 FREIGEBEN	4
ABBILDUNG 6: ÜBER ZURÜCK-BUTTON ZUR TELEFONISCHEN AKTIVIERUNG WECHSELN	5